

Société Anonyme  
**ANDRÉ CITROËN**  
Capital : 292.800.000 Francs

117 à 167, Quai André Citroën  
PARIS XV\*

**MÉTHODES RÉPARATIONS**

NOTE TECHNIQUE

A MM. LES CONCESSIONNAIRES

N° 864

**CONFIDENTIELLE**  
(Droits de reproduction réservés)

## **DS 19 "PALLAS"**

### **ÉLECTRICITÉ**

Les DS 19 "PALLAS" sont équipées de 2 phares supplémentaires à lampe à iode (voir schéma de branchement - fig. 1).

Ces phares sont commandés par un interrupteur placé sur le côté droit du support de commande électrique. L'interrupteur, en position "tiré", allume les phares à iode lorsque les phares "code Européen" sont allumés (levier de commande de phares en position "Route").

La dynamo montée sur ces véhicules a une puissance d'environ 400 W. En conséquence, le régulateur de tension est modifié.

La batterie a une capacité de 50 A/heure.

### **RÉPARATION :**

#### **1°/ Remplacement d'une lampe à iode :**

##### **a) Précautions à prendre :**

- N'effectuer cette opération que phares éteints.
- Après utilisation des projecteurs, il est prudent d'attendre 5 minutes de refroidissement avant de procéder à une manipulation.
- Éviter de toucher l'ampoule avec les doigts (si toutefois cette fausse manœuvre se produit, nettoyer soigneusement l'ampoule avec un peu d'eau savonneuse et sécher avec un chiffon non pelucheux).

##### **b) Mode opératoire :**

- Déboîter l'enjoliveur en le tirant au moyen de la patte située à sa partie inférieure et l'enlever.
- Déboîter le bloc optique en le tirant jusqu'à ce que les 3 vis de réglage du phare soient sorties complètement de leurs supports en plastique (fig. 2).
- Déconnecter le fil d'alimentation de la lampe en le tirant.
- Dégrafer le ressort de maintien de la lampe.
- Sortir la lampe.
- Saisir la nouvelle lampe par sa partie postérieure et l'introduire dans le projecteur de telle sorte que les 2 ergots de positionnement tombent dans les trous correspondants.
- Agraffer le ressort.
- Poser le fil d'alimentation de la lampe.
- Monter le bloc optique en emboîtant les 3 vis de réglage dans les plots plastiques correspondants.
- Engager la patte de centrage de l'enjoliveur dans sa fente, puis emboîter l'enjoliveur.

## 2°/ Réglage des phares à iode :

Les phares à iode doivent être réglés de manière à ce que les axes des 2 faisceaux lumineux soient parallèles entre eux, horizontaux et parallèles au plan longitudinal de la voiture.

Le projecteur étant vu de face : (fig. 3).

- Pour modifier le réglage latéral, agir sur la vis "H",
- Pour modifier le réglage en hauteur, agir sur la vis "J".

La vis "G" permet de modifier simultanément le réglage latéral et le réglage en hauteur.

## SCHÉMA DE BRANCHEMENT DES PHARES A IODE

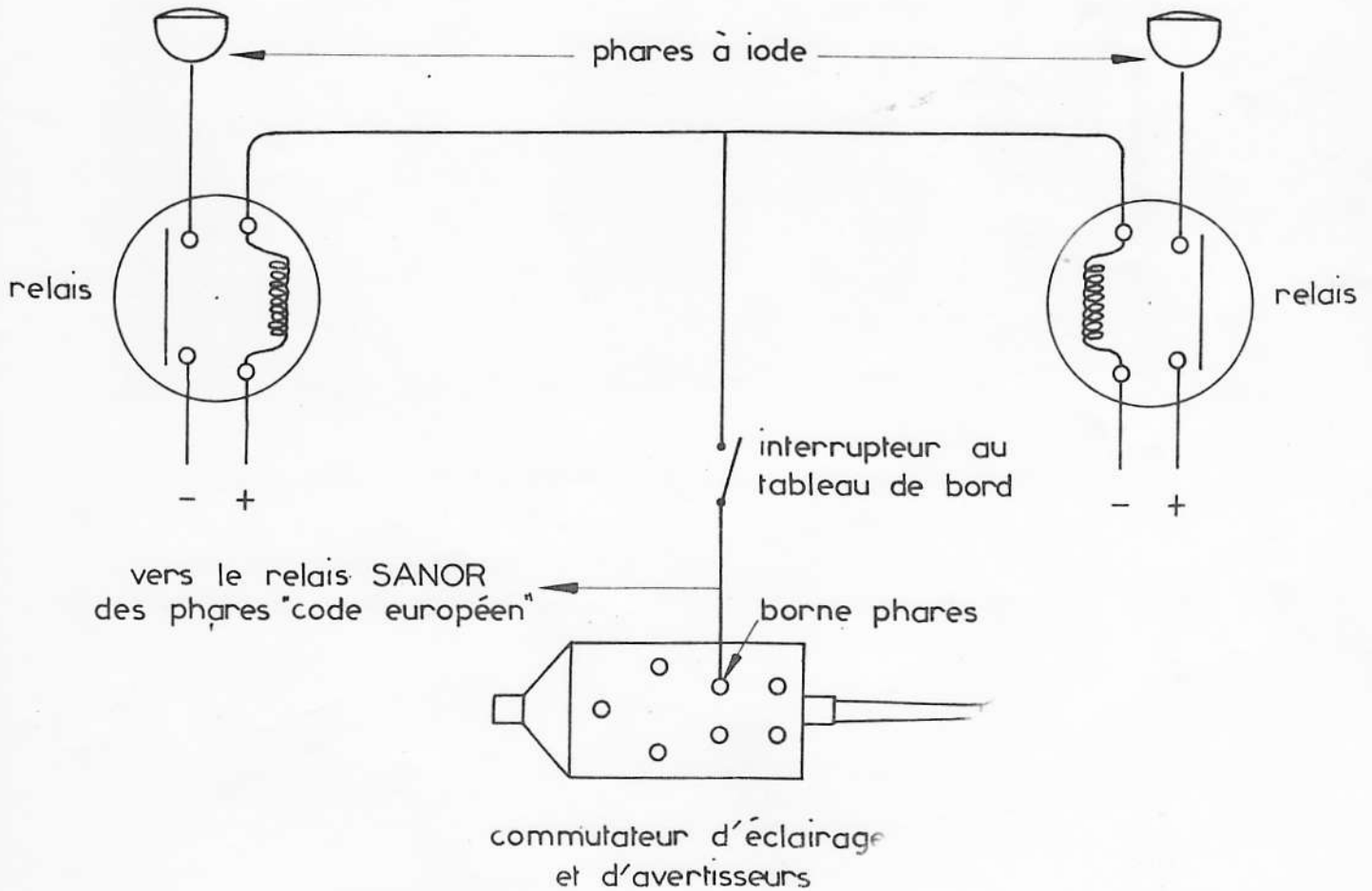
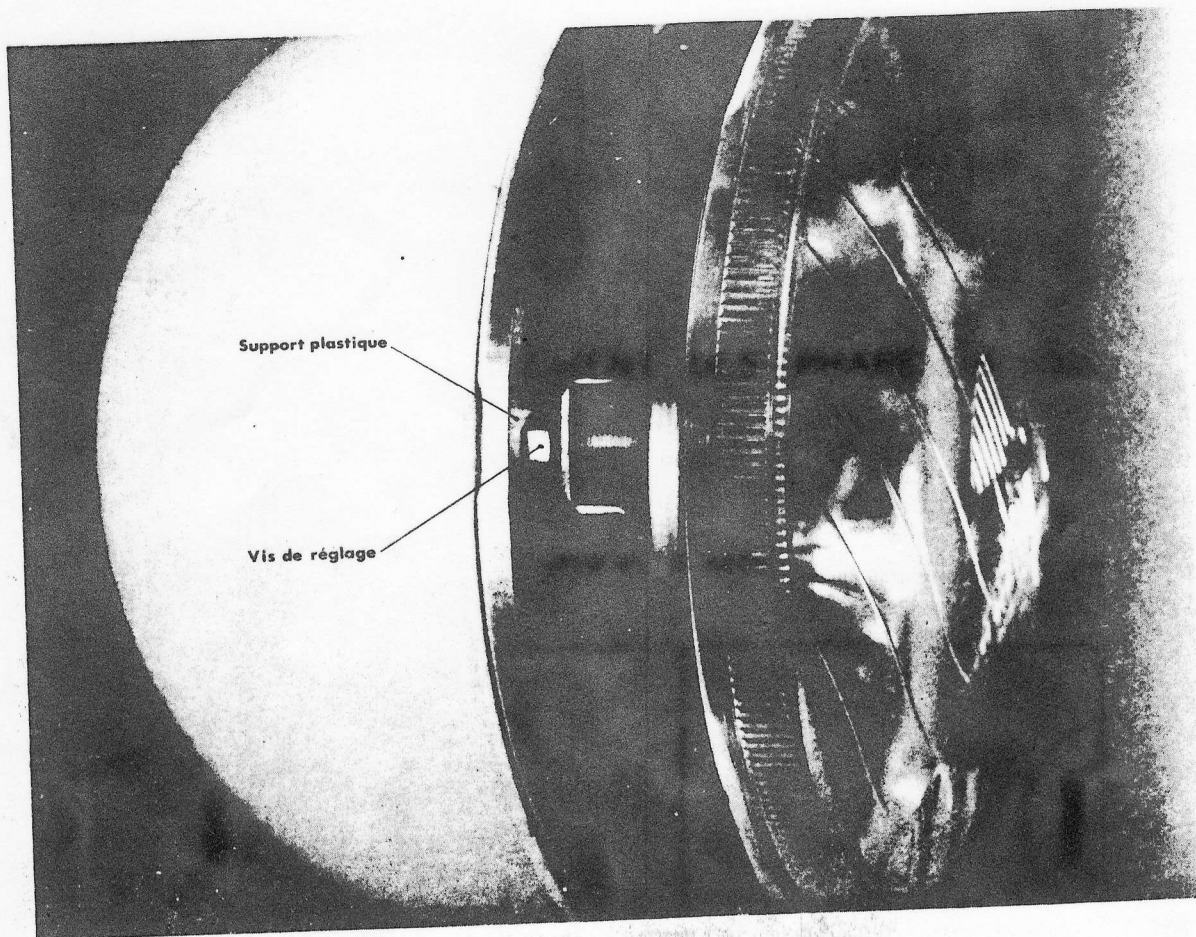


Fig. 1

Fig. 2



POSITION DES VIS DE RÉGLAGE DES PHARES A IODE

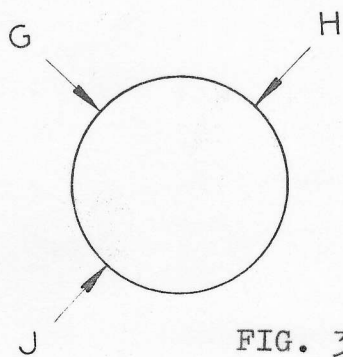


FIG. 3