

Le, 10 Mai 1964

Société Anonyme
ANDRÉ CITROËN

Capital : 302.460.000 Francs

117 à 167, Quai André Citroën
PARIS XV^e

METHODES REPARATIONS

NOTE TECHNIQUE

A MM. LES CONCESSIONNAIRES

N° 24 - D

CONFIDENTIELLE
(Droits de reproduction réservés)

DS - ID - BREAK - CABRIOLET

Montage des ceintures de sécurité.

Depuis Avril 1964, les points d'amarrage des ceintures de sécurité sont modifiés sur les véhicules ci-dessus.

Les écrous de fixation des anneaux d'accrochage des ceintures AV. sont soudés sur la plateforme qui est renforcée.

Tous les anneaux d'accrochage AV. et AR. et tous leurs écrous, soudés ou non soudés, ont un diamètre de 7/16 de pouce, pas : 20 filets au pouce au lieu de 12 mm, pas 1,25 précédemment.

Trois modèles de ceintures peuvent être montés : une ceinture ventrale, une ceinture baudrier ou une ceinture 3 brins (ceinture ventrale et baudrier).

Le tableau ci-dessous donne les possibilités de montage :

	Places AV.	Places AR.
DS - ID berlines	Ceinture ventrale Ceinture baudrier Ceinture 3 brins	Ceinture ventrale Ceinture baudrier Ceinture 3 brins
DS - ID cabriolets	Ceinture ventrale	Néant
ID - break	Ceinture ventrale Ceinture baudrier Ceinture 3 brins	Néant

PIECES DETACHEES

Pour réaliser le montage des points d'attache des ceintures de sécurité, se procurer au Service "Pièces Détachées" les pièces suivantes :

I - CEINTURE 3 BRINS :

1°) Places AV. :

DS 616-88	Platine de fixation de ceinture de securite sur pied milieu	1	1
621-089	Vis (fixation platine sur pied milieu).....	2	2
AM 616-87	Anneau d'accrochage de ceinture de sécurité	2	2
619-634	Oeillet (à fixer sur tapis AR.)	1	1
DS 545-5 a	Garniture de pied milieu transformée (DS uniquement).....	1	1
2511 S	Vis Parker = 4 (DS uniquement)	2	2

2°) Places AR. :

AM 616-87	Anneau d'accrochage de ceinture de sécurité	3	3
2-694 S	Rondelle crantée cadmiée	1	1
DS 616-94	Rondelle de renfort	1	1
615530	Ecrou cadmié	1	1

II - CEINTURE VENTRALE :

Places AV.

AM 616-87	2	2
619-634	1	1

G	D
2	2
1	1

Places AR.

AM 616-87	2	2
-----------	---	---

III - CEINTURE BAUDRIER :

Places AV.

DS 616-88	1	1
621 089	2	2
AM 616-87	1	1
619 634	1	1
DS 545-5 a	1	1
2 511 S	2	2

Places AR.

AM 616-87	2	2
2 694 S	1	1
DS 616-94	1	1
615 530	1	1

MONTAGE

I - CEINTURE 3 BRINS :

A) Sur DS

- 1°) Déposer le tapis AR et le dossier de siège AR.
- 2°) Déposer les 2 ailes AR.
- 3°) Déposer les garnitures intérieures de pied milieu ;
Retirer les garnitures inférieures de pied milieu, maintenues par les joncs de finition en vinyle.
Retirer ensuite les garnitures supérieures maintenues également par les joncs de finition en vinyle.

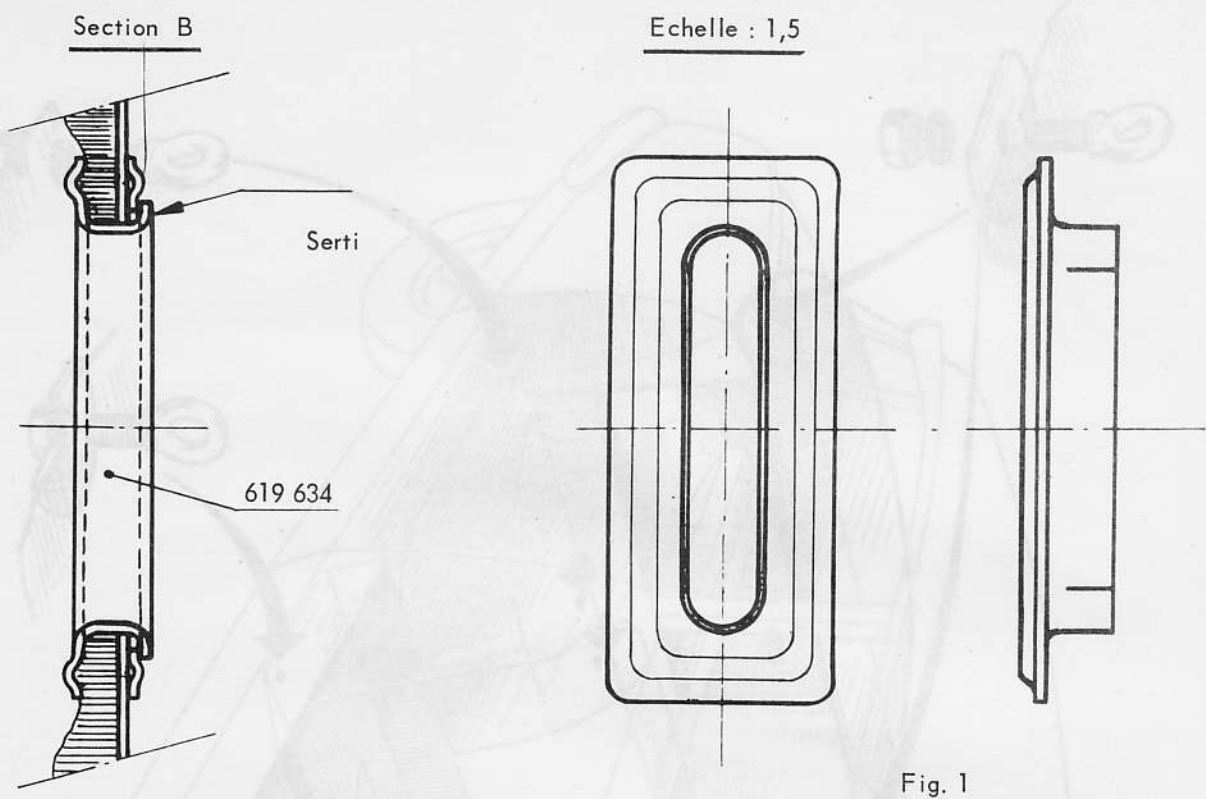


Fig. 1

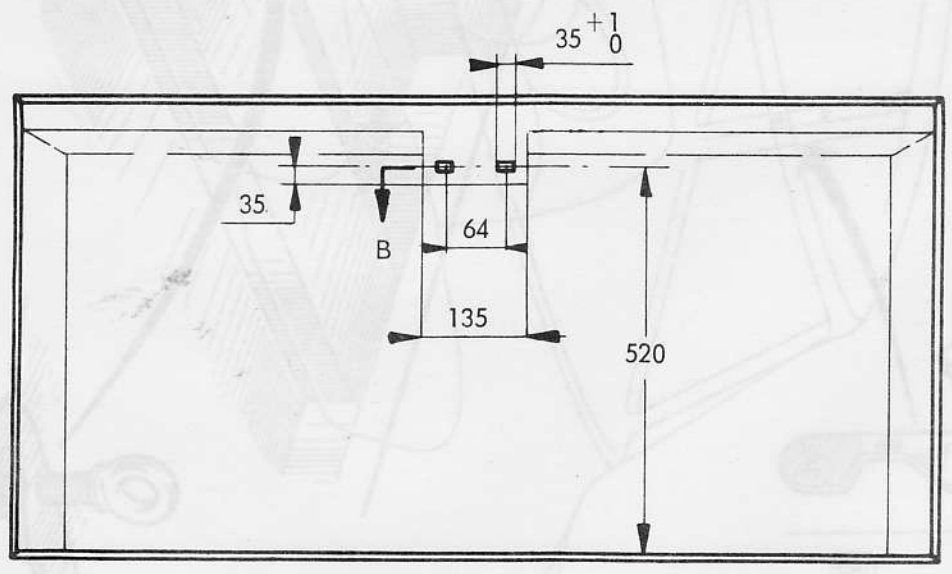


Fig. 2

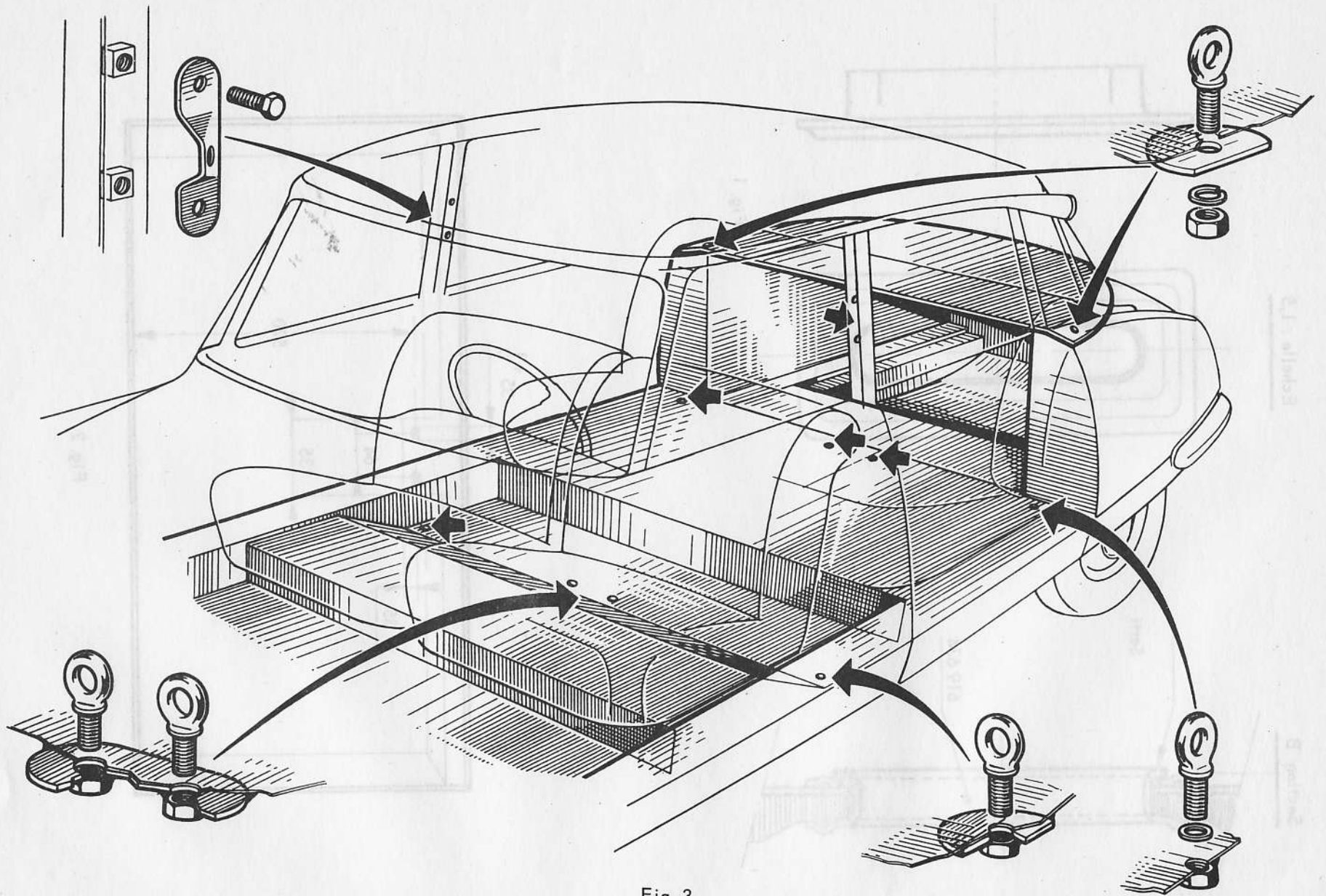


Fig. 3

- 4°) Déposer les bouchons caoutchouc obturant les trous de fixation des anneaux d'accrochage,
- 5°) Découper le caoutchouc cellulaire du tapis AR. comme indiqué fig. 2. Réaliser cette encoche à l'aide d'une lame de rasoir.
- 6°) Découper les 2 encoches dans la moquette comme indiqué fig. 2, utiliser un tranchet et des ciseaux.
- 7°) Réaliser dans chaque arrondi de la partie mâle à rabattre des œillets, deux fentes d'environ 2 mm de profondeur, comme indiqué fig. 1. Présenter les œillets dans les encoches du tapis, la partie mâle sur la face extérieure du tapis.
- 8°) Sertir les œillets, à l'aide d'une chasse en bois ou en plastique.
- 9°) Présenter les nouvelles garnitures supérieures sur les pieds milieu. Repérer les trous de fixation des bâtons lumineux et les percer à $\varnothing = 2,5$ mm.
- 10°) Fixer les garnitures supérieures de pied milieu à l'aide des joncs vinyle et des vis Parker, monter les platines latérales.
Fixer les garnitures inférieures de pied milieu.
- 11°) Positionner les 4 anneaux d'accrochage de ceintures AV. comme indiqué fig. 3. Ils doivent être serrés dans cette position. Au besoin, intercaler une rondelle plate d'épaisseur appropriée pour obtenir ce résultat.
- 12°) Visser les 4 anneaux d'accrochage sur plancher des ceintures AR., les positionner comme indiqué fig. 3. Ils doivent être serrés dans cette position. Au besoin intercaler une rondelle plate d'épaisseur appropriée pour obtenir ce résultat.
- 13°) Présenter les anneaux latéraux sur la tablette AR., en respectant la position indiquée fig. 3. Dans les passages de roues, placer les rondelles de renfort et les rondelles crantées. Bloquer les écrous. Enduire les ensembles rondelle-écrou d'un produit, genre bitumastic, pour assurer l'étanchéité.
- 14°) Remonter le dossier de siège AR., le tapis AR. et les ailes AR.

B) Sur ID

Même montage que sur DS, à l'exception des § 2 et 9. Au § 10, monter seulement les platines latérales.

Repéter les trous de fixation des platines sous le simili, et crever celui-ci pour passer les vis.

II - CEINTURE VENTRALE DS - ID

Même montage que précédemment, mais seuls les points d'amarrage sur plancher sont à équiper.

III - CEINTURE BAUDRIER

A) Sur DS

Le montage est analogue à celui des ceintures 3 brins, mais seuls les 2 points d'amarrage centraux sur plancher sont à équiper à l'AV. et à l'AR.

B) Sur ID

Même montage que sur DS à l'exception des § 2 et 9. Au § 10, monter seulement les platines latérales.

PIECES DETACHEES

REPARATION

Véhicules sortis d'usine entre Octobre 1962 et Avril 1964 :

Pour le montage des ceintures de sécurité sur ces véhicules, se reporter au § MONTAGE de la Note Technique N° 776.

Pour tous les types de ceintures (ventrales, baudrier ou 3 brins) outre les pièces indiquées au § PIECES DETACHEES ci-dessus, se procurer pour les places AV. :

		G	D
DS 616-94	Rondelle de renfort sous plancher	1	1
DS 616-97	Platine de fixation partie centrale		1
2694 S	Rondelle crantée cadmiée	2	2
615530	Ecrou	2	2

MONTAGE

I - CEINTURE 3 BRINS

II - CEINTURE BAUDRIER

Le montage est identique à celui des véhicules à deux places à l'AV. et à l'AR.

Il suffit de remplacer les pièces indiquées ci-dessus par les pièces indiquées ci-dessous.

Même montage que pour les véhicules à deux places à l'AV. et à l'AR.

Il suffit de remplacer les pièces indiquées ci-dessus par les pièces indiquées ci-dessous.