

Le, 2 Juin 1967

Société Anonyme
ANDRE CITROEN

Capital : 302.460.000 Francs

117 à 167, Quai André Citroën
PARIS XV^e

METHODES REPARATIONS

NOTE TECHNIQUE

A MM. LES CONCESSIONNAIRES

N° 115 - D

CONFIDENTIELLE
(Droits de reproduction réservés)

DS 21 (DX-DJ) - DS 19a (DY-DL)

BREAK 21 (DJF) - BREAK 19a (DLF)

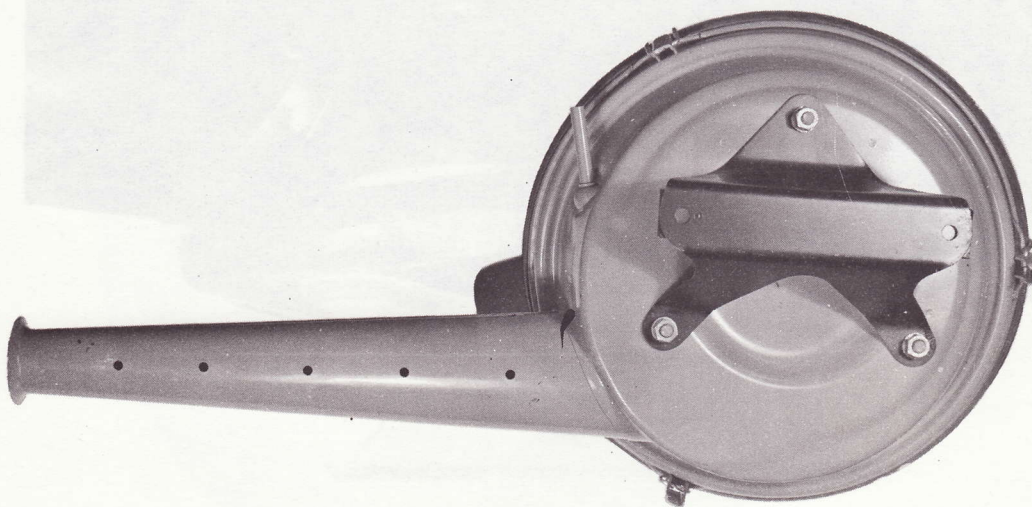
ID 19b (DV)

MOTEUR

Filtre à air

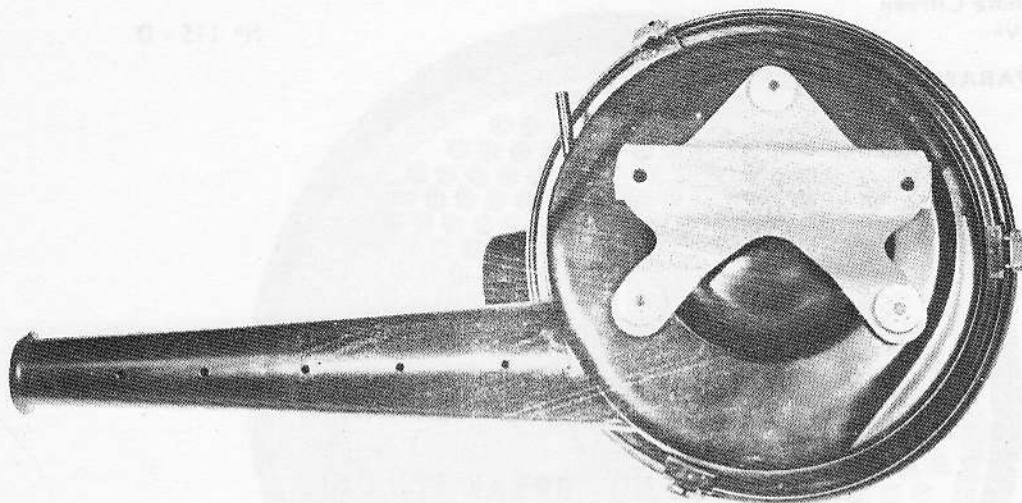
Depuis Mai 1967, le filtre à air monté sur les véhicules ci-dessus peut être indifféremment de marque M.I.O.M. ou de marque LAUTRETTE.

Le filtre M.I.O.M est de couleur gris rosé.

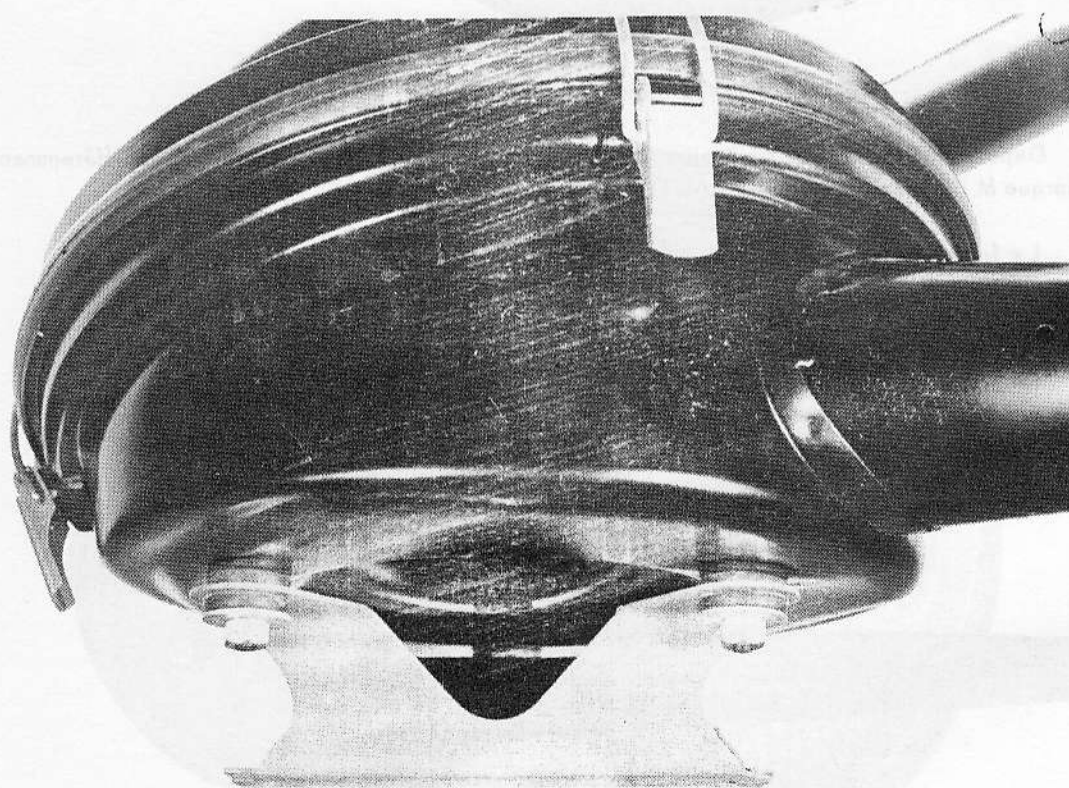


Filtre M.I.O.M avec son support.

REPARATION TUNING & C
Le filtre LAUTRETTE est de couleur noire et trois silent-blocs sont interposés entre le
filtre et son support qui est modifié en conséquence.



Filtre LAUTRETTE avec son support.



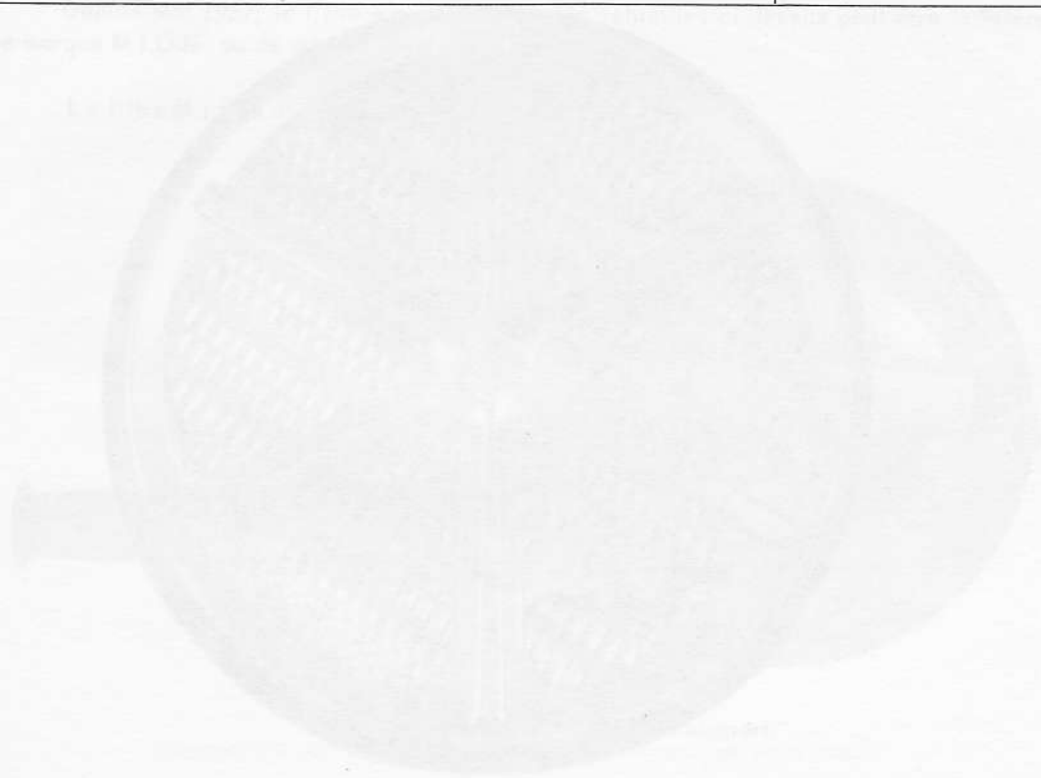
Détails de la fixation du filtre LAUTRETTE sur son support.

REPARATION
NOTES TECHNIQUES
LES CONSTRUCTEURS

Les deux filtres sont interchangeables dans leur utilisation à condition de respecter les caractéristiques indiquées ci-dessous.
ANDRE CITROEN
11, rue de Valenciennes, 92100 Nanterre
PARIS-XXI
MATHOUX REPARATIONS

PIECES DETACHEES.

Désignation	Numéro
Filtre à air M.I.O.M.....	DX 171-0
Elément filtrant de filtre à air M.I.O.M.....	DX 171-5
Filtre à air LAUTRETTE (avec support).....	DX 171-0b
Elément filtrant de filtre à air LAUTRETTE	DX 171-5a

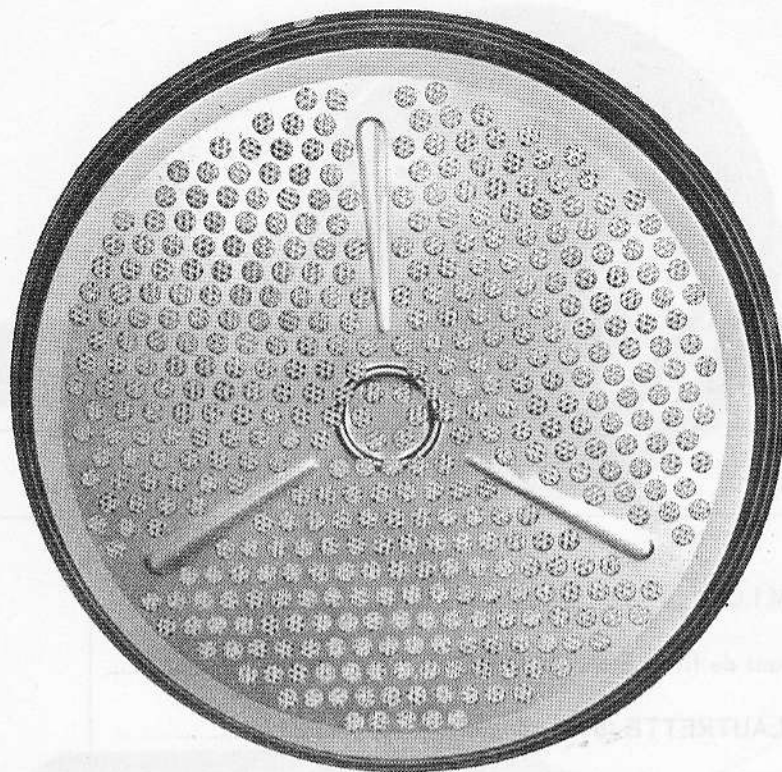


Elément filtrant LAUTRETTE

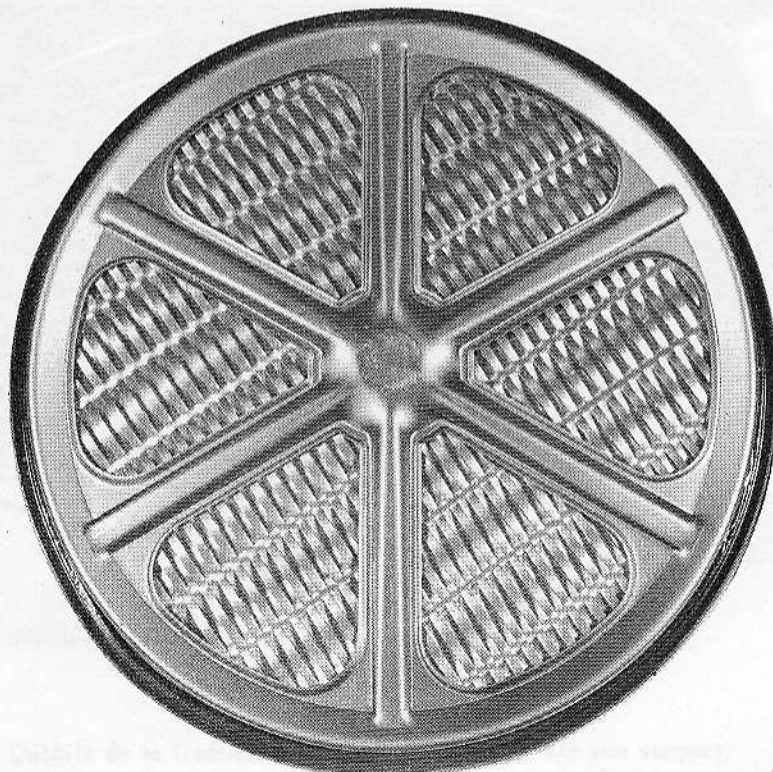
REPARATION

Les deux filtres sont interchangeables dans leur ensemble à condition de remplacer également le support.

Le filtre et l'élément filtrant étant adaptés l'un à l'autre, il faut que l'élément filtrant monté soit de même marque que le filtre.



Elément Filtrant M.I.O.M



Elément Filtrant LAUTRETTE