

**CONFIDENTIELLE**  
(Droits de reproduction réservés.)

NOTE TECHNIQUE  
à MM. les CONCESSIONNAIRES  
N° 653

## DS 19

### PLAQUETTES - JOINTS

Toutes les plaquettes-joints montées actuellement sur DS.19 sont du même type que les trois nouvelles plaquettes indiquées dans la note technique N° 641.

- Elles ont une épaisseur de l'ordre de 1,6 mm (au lieu de 1,1 mm pour les anciennes).
- Les vis de fixation restent inchangées.
- Elles sont munies de joints toriques; **ceux-ci ne peuvent pas se monter sur les anciennes plaquettes.**

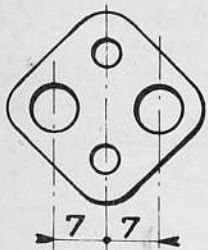
Les conditions de montage préconisées dans la note technique N° 641 sont applicables à toutes les nouvelles plaquettes.

Nous vous donnons ci-dessous leur liste en précisant leur emplacement respectif sur voiture et la désignation des joints toriques qui les équipent.

**Remarque :** La plaquette nue d'une part, les joints toriques d'autre part, sont vendus sous des numéros différents.  
Pour vous approvisionner, il faut donc préciser ces numéros en vous reportant à la liste ci-dessous.

**IMPORTANT :** Nous vous demandons de ne plus utiliser les anciennes plaquettes que vous possédez en magasin.  
Vous pouvez les retourner à notre Service des Pièces Détachées, après avoir demandé un accord de retour.

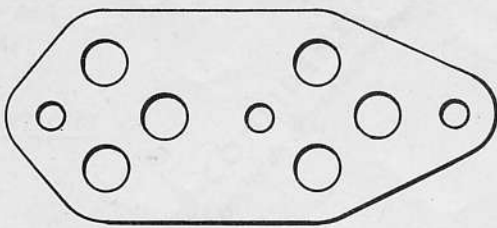
DS 334-149



Entre correcteur de réembrayage et faisceau d'alimentation.

2 joints 4922-S  
( $\phi_{ext.} = 8\text{mm}$ )

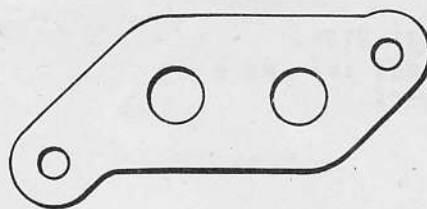
DS 453-54



Entre faisceau d'alimentation des freins et bloc de freinage (sous plancher de pédale)

6 joints 4912-S  
( $\phi_{ext.} = 8,7\text{mm}$ )

DS 334-140

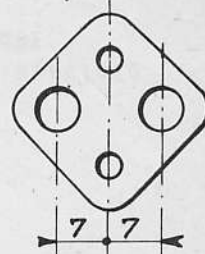


Entre faisceau basse-pression et bloc hydraulique.

2 joints 4902-S  
( $\phi_{ext.} = 11\text{mm}$ )

DS 334-149

2 par voiture

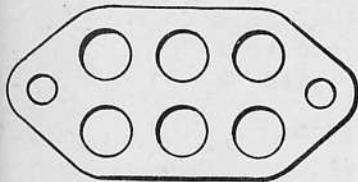


Entre correcteur de vitesses et faisceau d'alimentation.

2 joints 4922-S  
( $\phi_{ext.} = 8\text{mm}$ )

DS 334-132

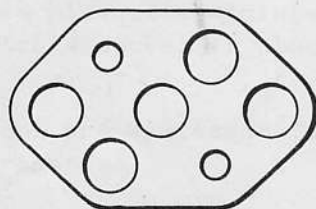
2 par voiture



Entre faisceau alimentation BV et bride sur couvercle de BV.

6 joints 4922-S  
( $\phi_{ext.} = 8\text{mm}$ )

DS 334-123



Entre faisceau de commande des vitesses et bloc hydraulique.

5 joints 4922-S  
( $\phi_{ext.} = 8\text{mm}$ )

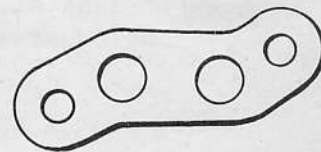
DS 444-85



Entre canalisation et embout de crémaillère

2 joints 4922-S  
( $\phi_{ext.} = 8\text{mm}$ )

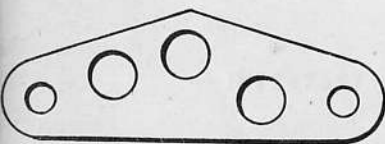
DS 435-110



Entre bloc hydraulique et faisceau d'arrivée HP et départ au correcteur réembrayage

2 joints 4922-S  
( $\phi_{ext.} = 8\text{mm}$ )

DS 435-136

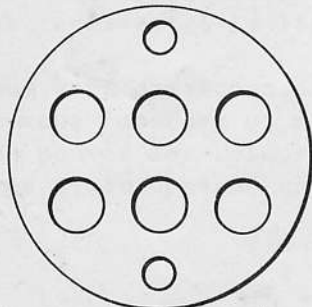


Entre faisceau de suspension et faisceau de correcteur AV sur jambonneau gauche.

3 joints 4922-S  
( $\phi_{ext.} = 8\text{mm}$ )

DS 453-44

2 par voiture

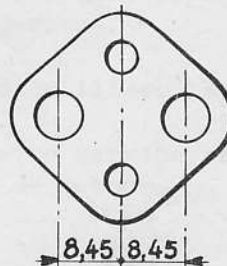


Entre faisceau de C<sup>de</sup> de freinage (Jonction au droit du tablier)

6 joints 4912-S  
( $\phi_{ext.} = 8,7\text{mm}$ )

DS 444-73

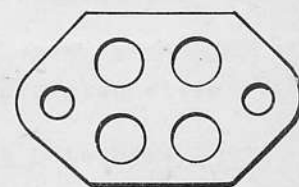
2 par voiture



Entre faisceau d'alimentation et raccord tournant d'une part et entre raccord tournant et faisceau // à la direction d'autre part.

2 joints 4922-S  
( $\phi_{ext.} = 8\text{mm}$ )

DS 453-39



Entre faisceau alimentation, suspension et frein à l'AVG et caisse et faisceau longitudinal dans longeron G

4 joints 4922-S  
( $\phi_{ext.} = 8\text{mm}$ )